

Radiosistemi antifuga

Relè di controllo porta ...mai più inosservati!

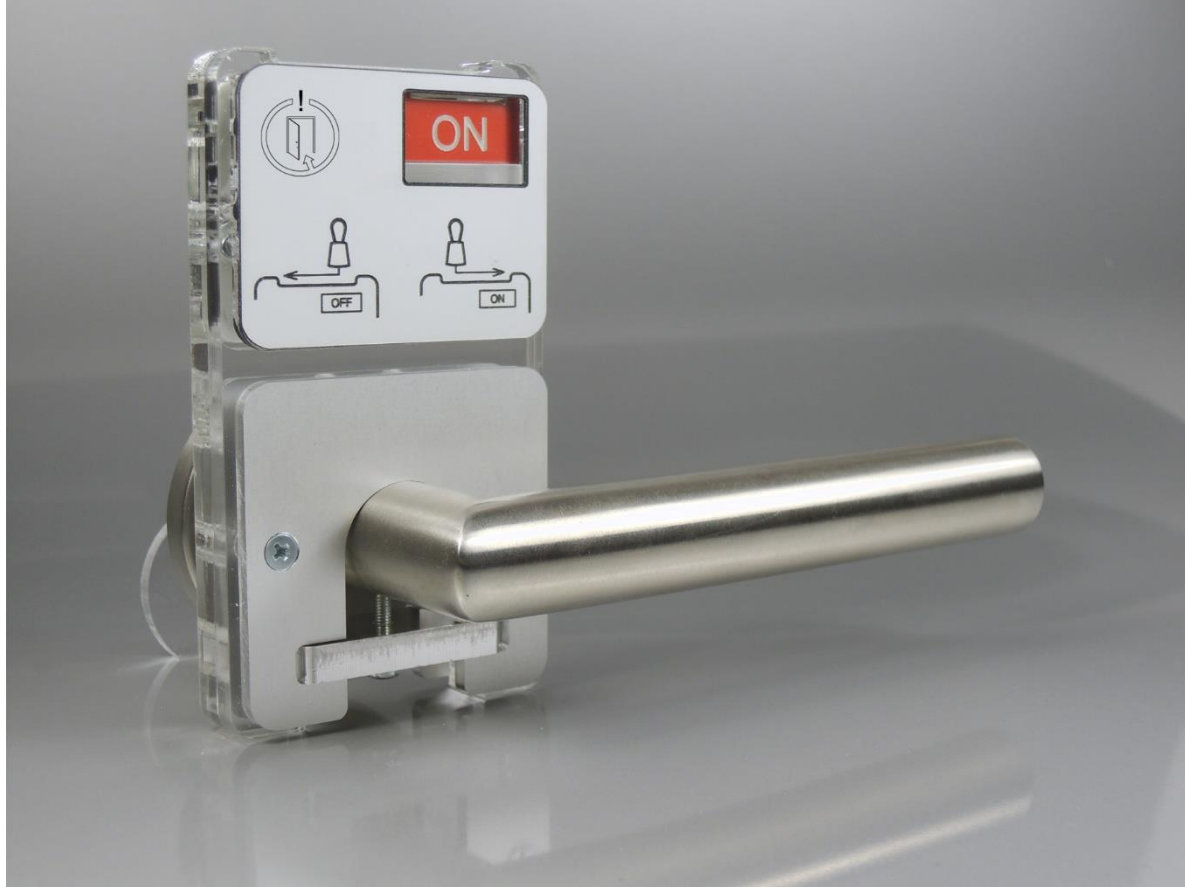
Affidabile e non manipolabile

Il *relè di controllo porta AAL* viene fissato dall'esterno alla maniglia della porta da controllare, e non può essere manipolato né disattivato dall'interno. L'efficacia del sistema è quindi garantita. Dall'esterno, il *relè di controllo porta AAL* si attiva e si disattiva comodamente in ogni momento con una chiave magnetica. Lo stato viene visualizzato visivamente ed è facilmente leggibile.

Radiotecnologia di grande praticità

Il *relè di controllo porta AAL* è un sistema wireless che segnala prontamente l'uscita indisturbata dalla stanza, ad es. di un paziente affetto da demenza. Il segnale viene inoltrato in maniera impercettibile e senza fili al ricevitore di allarmi *AAL ProfiLine*, oppure all'impianto di chiamata del personale infermieristico esistente.





Estrema facilità di montaggio

L'adattatore per maniglia viene fornito con numerosi accessori di montaggio, in modo da consentire il fissaggio semplice e rapido alla maggior parte di modelli di maniglia

Dati tecnici e codici articolo:

Colore: alluminio, bianco

Frequenza: 869,2375 MHz

Peso: 117 g (batteria incl.)

Tipo di protezione: IP 40

Dimensioni: 106 x 60 x 16 mm
(lungh. x largh. x alt.)

Altro: set di montaggio incluso

Relè di controllo porta

Cod. Art. HC-305



25